

Oddes conseil

1 Allée Bernadotte 92330 Sceaux
campus.fr@oddes-pyxis.com



PRENDRE DES DÉCISIONS ASSUMÉES ET RESPONSABLES

Maîtriser les compétences clés pour des décisions éclairées

Programme de formation V.5 du 26/05/2026



PUBLIC CONCERNÉ

- Toute personne en position de prendre des décisions pour soi et pour les autres
- Toutes les équipes qui veulent utiliser un référentiel commun de prise de décision

PRÉ-REQUIS

De l'ouverture et de la curiosité

OBJECTIFS

À la fin du cours, les apprenant-es seront en mesure de :

- **Prendre des décisions qui soient plus engagées et plus engageantes**
- **Utiliser différentes perspectives (moi, les autres et le contexte) pour élargir leur cadre de décision**
- **Créer un cadre soutenant la prise de décisions assumées**

CATÉGORIE ET BUT

La catégorie prévue à l'article L.6313-1 est : action de formation. Cette action a pour but (article L.6313-3) : de favoriser l'adaptation au poste de travail, à l'évolution des emplois ainsi que le maintien dans l'emploi et de participer au développement des compétences en lien ou non avec le poste de travail.

DESCRIPTION DE LA FORMATION

Prendre des décisions éclairées semble de plus en plus difficile dans un monde qui se complexifie. Nous devons jongler avec une multitude de paramètres dont certains évoluent et changent à grande vitesse. En plus de ces paramètres, il faut tenir compte des inconnus et des injonctions contradictoires. Prendre Comment alors être certain-certaine de sa décision dans ce cas ? Est-ce possible ?



Être un-e leader aujourd'hui, ce n'est plus avoir toujours la bonne réponse, mais avoir la capacité à communiquer et à aller dans la direction la plus utile, pertinente et porteuse de sens pour l'objectif escompté, ainsi qu'avoir l'humilité de revenir sur sa décision quand la situation évolue.

Dans la formation, nous explorerons des outils qui permettent d'être plus en confiance avec nos décisions grâce, entre autres, à la prise en compte des différentes perspectives qui nous permettent d'élargir notre vue sur la situation. Enfin, la formation vous donnera des pistes pour reconnaître vos réflexes et habitudes de pensée. Nous considérerons des éléments pour poser des limites et sonder l'urgence et l'importance de la décision. Le tout, afin de prendre des décisions plus engagées et engageantes.

DURÉE ET MODALITÉS D'ORGANISATION

Durée totale : 7 heures (1 jour)

Présentiel ou distanciel

Nombre de participants : 4 à 12

Horaires de la formation :

9h00 – 12h30 / 14h – 17h30

Pauses : total 30 mn/ jour

MODALITÉS ET DÉLAI D'ACCES

L'inscription est réputée acquise lorsque la convention de formation est retournée signée.

Les inscriptions sont clôturées 2 semaines avant le premier jour du cours.

TARIF

En distanciel : 550 € HT (660€ TTC) /pers - En présentiel : 625 € HT (750€ TTC) /pers.

DÉROULÉ PÉDAGOGIQUE

Introduction

- Les niveaux de décision
- Les erreurs les plus communes et leur conséquences
- Les deux modes de décisions

Créer le bon moment pour prendre une décision

- Suis dans un état adéquat
- Ce qui paralyse la prise de décision
- Créer l'espace pour prendre une décision

Me questionner

- Se connecter à soi
- Intuition, Sentiment et rationnel

Les différentes perspectives

- Quelles sont mes sources ?
- Biais cognitifs
- Prise de perspective

Prendre sa décision

- Identifier les facteurs
- Suis-je prêt·e à communiquer ma décision ?
- Revenir sur ma décision

Conclusion

- Les prochains pas

MOYENS TECHNIQUES ET PÉDAGOGIQUES

- Salle de formation adaptée en présentiel avec PaperBoard collaboratif.
- En distanciel, salle virtuelle avec assistance synchrone sur ZOOM pour discussion en direct, et tableau virtuel collaboratif MURAL où tou·te·s peuvent écrire.
- Documents supports de formation projetés.
- Exposés théoriques.
- Mise à disposition de documents supports à la suite de la formation en version PDF numérique.

MODALITÉS D'ÉVALUATION ET DE CERTIFICATION

- Questions écrites (QCM)
- Mises en situation
- Formulaire d'évaluation
- Certificat de réalisation

MODALITÉS D'ASSISTANCE

Pédagogique et technique :

Christian LAPOINTE, Formateur officiel Scrum.org : <https://www.scrum.org/christian-lapointe>

Eric SEGUIER, Formateur certifié facilitation intégrale et développement du leadership :

<https://www.linkedin.com/in/ericseguier-faciliteur/>

Contact administratif & handicap :

Sarah GUEDES, coordinatrice administrative de formation

Plus d'information sur : www.campus.oddes-pyxis.com

Contactez-nous : campus.info@oddes-pyxis.com



ACCESSIBILITÉ



Notre équipe s'engage à accueillir sans discrimination les personnes en situation de handicap et à leur garantir l'égalité des droits et des chances pour accéder à l'emploi et à la formation.

À ce titre, ODDES Conseil s'appuie sur un réseau de partenaires externes spécialisé et veille à sensibiliser et à s'informer régulièrement en interne sur le principe légal.

Afin que nous prenions les dispositions nécessaires pour vous garantir un accueil adapté et une expérience optimale, merci de contacter Sarah Guedes, référente handicap, sur : campus.fr@oddespyxis.com ou par téléphone au 06 23 51 82 93.

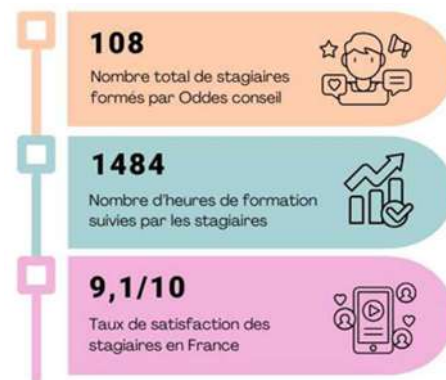
NOTRE VALEUR AJOUTÉE

Nous sommes membres du **réseau Pyxis**, une communauté internationale de coachs (Canada, Suisse, Belgique) qui accompagnent les transformations agiles depuis plus de 20 ans.

Grâce à notre expertise approfondie et notre expérience terrain, nous formons les individus, les équipes et les managers aux différents aspects de l'agilité, en adaptant nos formats selon leurs besoins spécifiques. Plus d'information sur www.oddes-pyxis.com/.

INDICATEURS QUALITÉ

Pour la période du 1^{er} janvier au 31 décembre 2025 (données issues de la consolidation des enquêtes à chaud) :



NOS ENGAGEMENTS

- ☞ L'intelligence collective et la co-création tout au long de votre cheminement.
- ☞ Une posture qui équilibre et challenge : les espaces-temps que nous créons apportent cadre de sécurité et soutien bienveillant.
- ☞ Nous travaillons avec l'émergence : nous portons notre attention sur ce qui est en train d'émerger dans le groupe, et nous nous adaptons à cela – ça veut dire qu'on ajuste nos formations à votre contexte et à votre singularité.

SATISFACTION

Des échanges en sous-groupe, le fil via Mural, la qualité et la profondeur amenée et encouragée, une variété des références.

Pierrick, 4/12/2024

- Questionnaire d'évaluation de la satisfaction des apprenants en fin de formation
- Questionnaire d'évaluation de la satisfaction des apprenants et du commanditaire 3 mois après la formation et, le cas échéant, du financeur de la formation.

